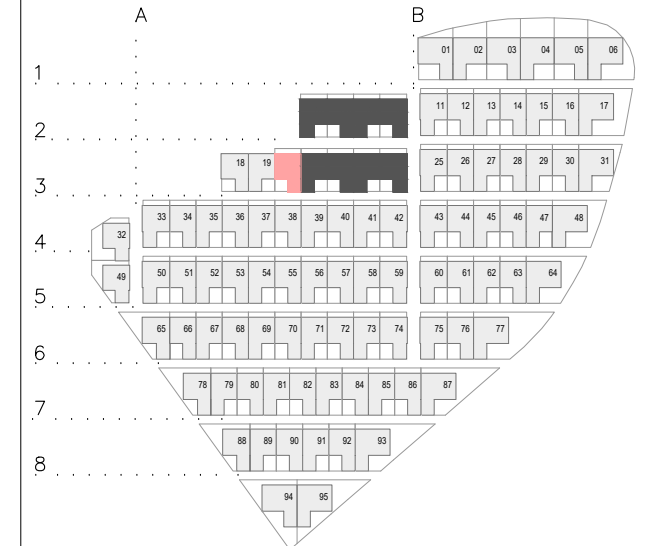


95 VIVIENDAS UNIFAMILIARES
CAMINO ANCHO 1. LA MORALEJA. MADRID



VIV. TIPO C

PLANTA BAJA JULIO 2018 V.05

SUPERFICIES INTERIORES

SUPERFICIE CONSTRUIDA VIVIENDA	
PLANTA BAJA	96.58 m ²
PLANTA PRIMERA	84.60 m ²
PLANTA SÓTANO	72.39 m ²
TOTAL	253.57 m²

SUPERFICIE CONSTRUIDA GARAJE	
PLANTA SÓTANO	54.04 m ²

SUPERFICIE ÚTIL VIVIENDA	
PLANTA BAJA	80.95 m ²
PLANTA PRIMERA	63.46 m ²
PLANTA SÓTANO	64.12 m ²
TOTAL	208.53 m²

SUPERFICIE ÚTIL GARAJE	
PLANTA SÓTANO	49.70 m ²

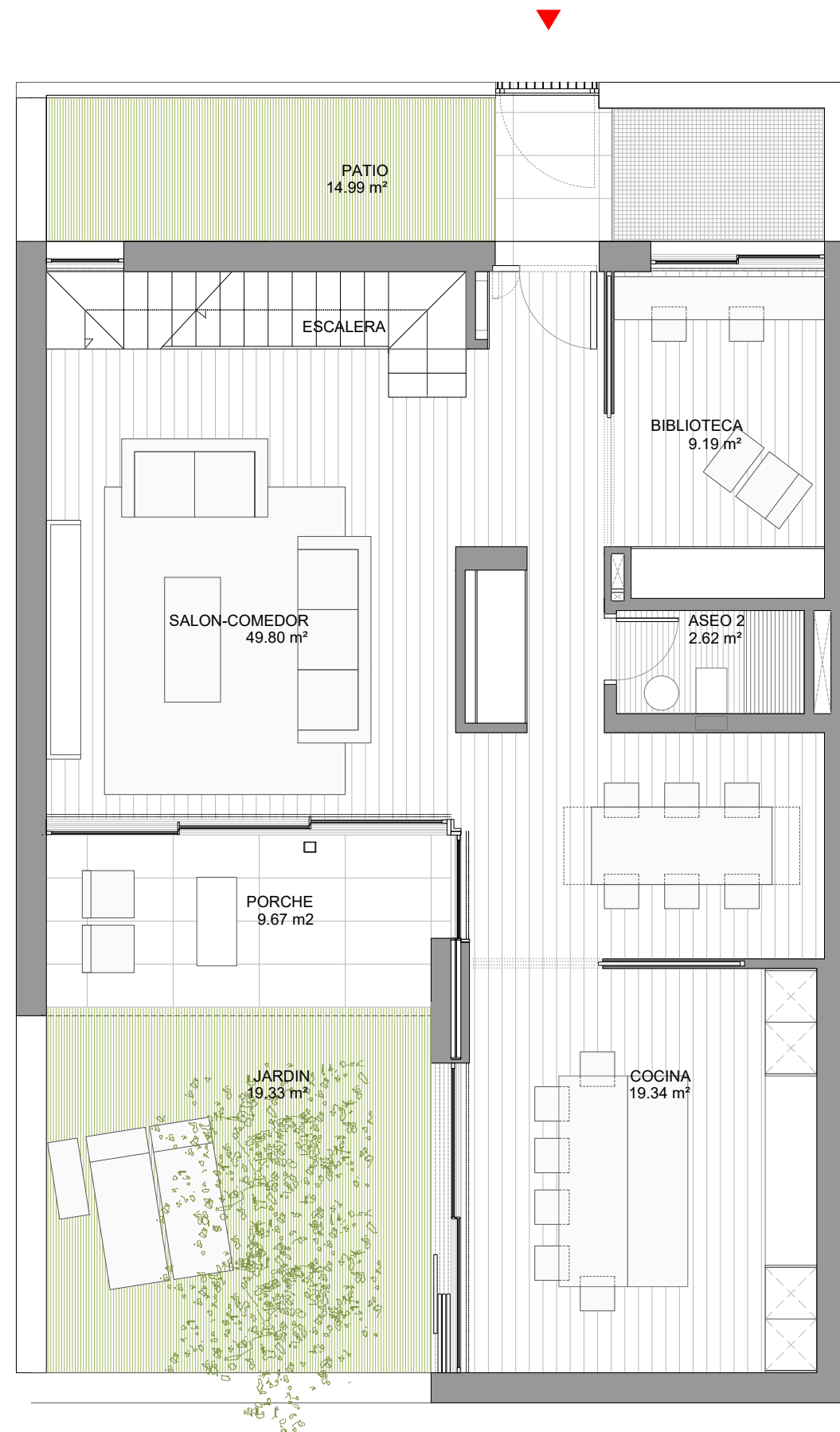
SUPERFICIES EXTERIORES

SUPERFICIE UTIL EXTERIOR	
PORCHE	9.67 m ²
JARDÍN + PATIOS	34.32 m ²
TERRAZA	20.88 m ²



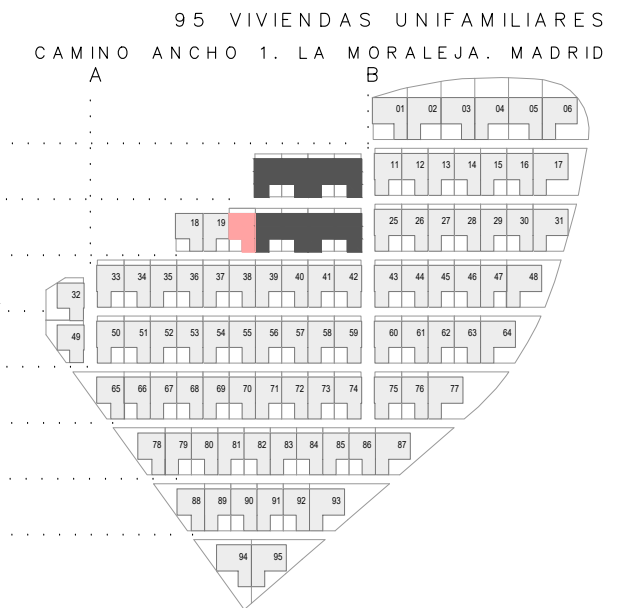
PROMUEVE: _____ COMERCIALIZA: _____
 HAZELTON S.L.
 P.º CASTELLANA 95,
 P.10.º, 28046, MADRID **AQ Acentor**

ARQUITECTO: _____
 LEON BENACERRAF **B+DU**
 www.bduarquitectura.com



PLANO ORIENTATIVO, QUE NO CONSTITUYE DOCUMENTO CONTRACTUAL, SUJETO A MODIFICACIONES POR EXIGENCIAS, ADMINISTRATIVAS, TÉCNICAS O JURÍDICAS DERIVADAS DE LA OBTENCIÓN DE LAS LICENCIAS Y PERMISOS REGLAMENTARIOS, ASÍ COMO POR NECESIDADES CONSTRUCTIVAS O DE DISEÑO DERIVADAS DE LA DIRECCIÓN DE OBRA. LAS SUPERFICIES TIENEN CARÁCTER PROVISIONAL HASTA LA OBTENCIÓN DE LA LICENCIA DE PRIMERA OCUPACIÓN. EL AMUEBLAMIENTO, JARDINERÍA, PISCINA INDIVIDUAL, ASCENSOR Y MOBILIARIO URBANO SON FICTICIOS TENIENDO VALIDEZ ÚNICAMENTE A EFECTOS DECORATIVOS. TODA INFORMACIÓN RELATIVA AL R.D. 515/89DE 21 DE ABRIL, SE ENCUENTRA A DISPOSICIÓN DEL PÚBLICO EN NUESTRAS OFICINAS DE VENTAS.

**GARDENS
LA MORALEJA**



VIV. TIPO C

PLANTA PRIMERA JULIO 2018 V.05

SUPERFICIES INTERIORES

SUPERFICIE CONSTRUIDA VIVIENDA	
PLANTA BAJA	96.58 m ²
PLANTA PRIMERA	84.60 m ²
PLANTA SÓTANO	72.39 m ²
TOTAL	253.57 m ²

SUPERFICIE CONSTRUIDA GARAJE	
PLANTA SÓTANO	54.04 m ²

SUPERFICIE ÚTIL VIVIENDA	
PLANTA BAJA	80.95 m ²
PLANTA PRIMERA	63.46 m ²
PLANTA SÓTANO	64.12 m ²
TOTAL	208.53 m ²

SUPERFICIE ÚTIL GARAJE	
PLANTA SÓTANO	49.70 m ²

SUPERFICIES EXTERIORES

SUPERFICIE UTIL EXTERIOR	
PORCHE	9.67 m ²
JARDÍN + PATIOS	34.32 m ²
TERRAZA	20.88 m ²

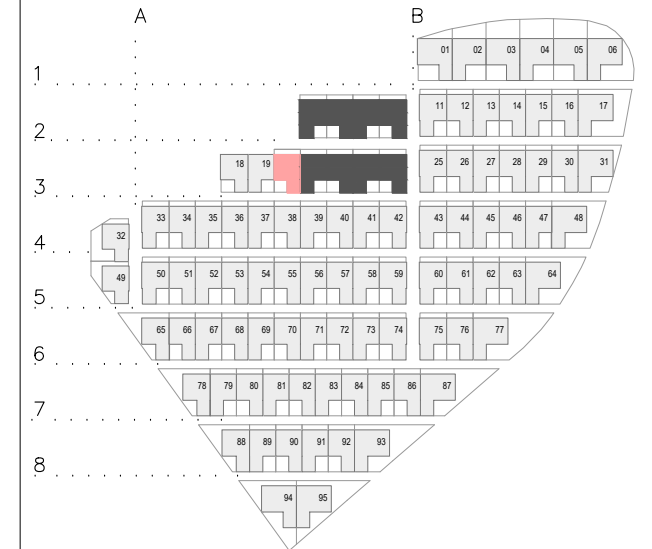


PROMUEVE: _____ COMERCIALIZA: _____
 HAZELTON S.L.
 P.º CASTELLANA 95,
 P.10.º, 28046, MADRID **AQ Acentor**

ARQUITECTO: _____
 LEON BENACERRAF **B+DU**
 www.bduarquitectura.com

**GARDENS
LA MORALEJA**

95 VIVIENDAS UNIFAMILIARES
CAMINO ANCHO 1. LA MORALEJA. MADRID



VIV. TIPO C

PLANTA SÓTANO JULIO 2018 V.05

SUPERFICIES INTERIORES

SUPERFICIE CONSTRUIDA VIVIENDA	
PLANTA BAJA	96.58 m ²
PLANTA PRIMERA	84.60 m ²
PLANTA SÓTANO	72.39 m ²
TOTAL	253.57 m ²

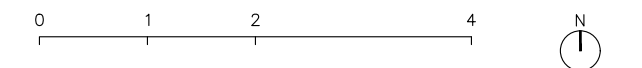
SUPERFICIE CONSTRUIDA GARAJE	
PLANTA SÓTANO	54.04 m ²

SUPERFICIE ÚTIL VIVIENDA	
PLANTA BAJA	80.95 m ²
PLANTA PRIMERA	63.46 m ²
PLANTA SÓTANO	64.12 m ²
TOTAL	208.53 m ²

SUPERFICIE ÚTIL GARAJE	
PLANTA SÓTANO	49.70 m ²

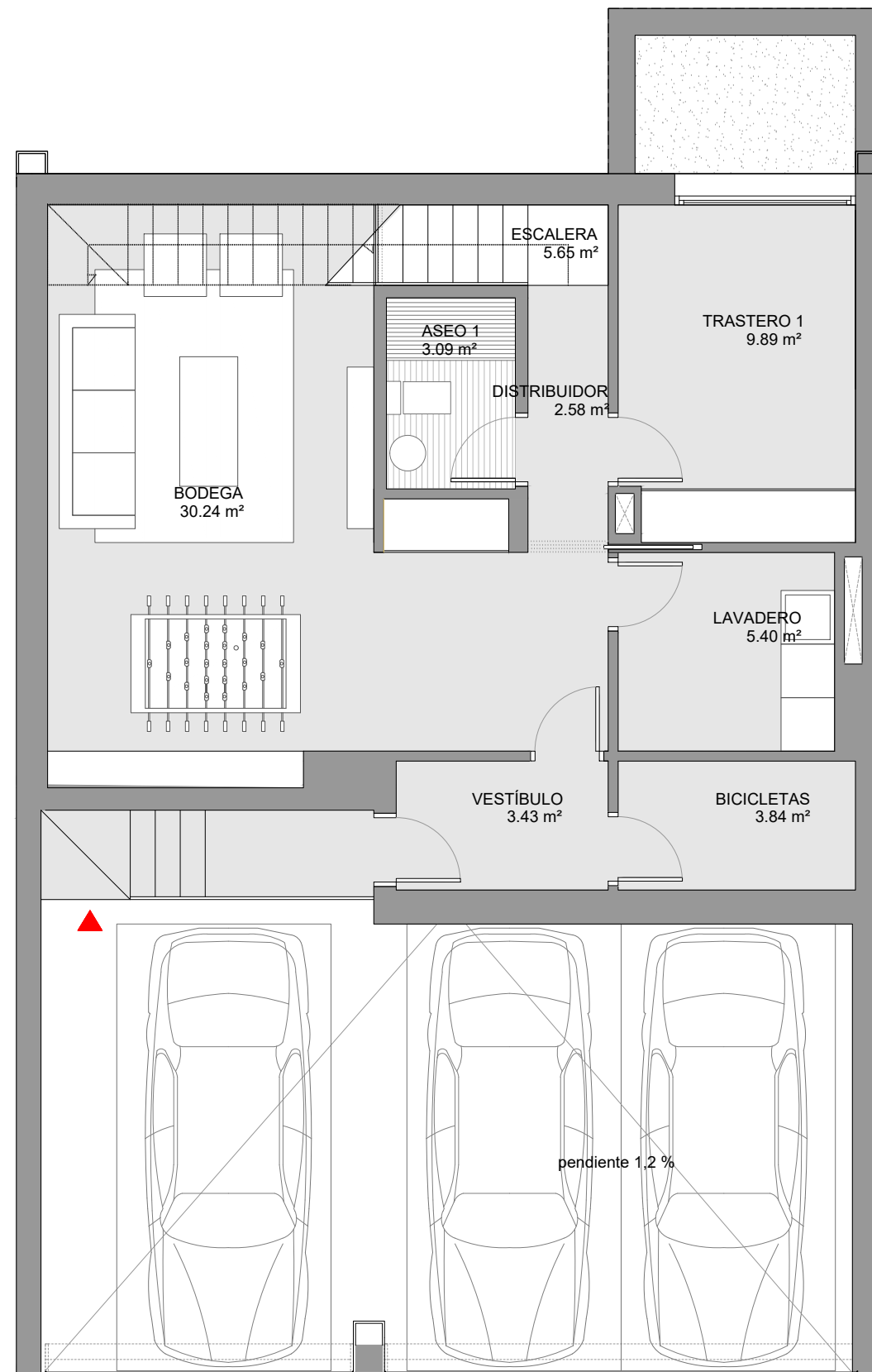
SUPERFICIES EXTERIORES

SUPERFICIE UTIL EXTERIOR	
PORCHE	9.67 m ²
JARDÍN + PATIOS	34.32 m ²
TERRAZA	20.88 m ²



PROMUEVE: _____ COMERCIALIZA: _____
 HAZELTON S.L.
 P.º CASTELLANA 95,
 P.10.º, 28046, MADRID **AQ Acentor**

ARQUITECTO: _____
 LEON BENACERRAF **B+DU**
 www.bduarquitectura.com



**GARDENS
LA MORALEJA**